

KADINLAR ŞİDDET GÖRDÜKLERİ İLİŞKİYE NEDEN DEVAM EDERLER?

Her kadının yaşadığı biricik ve ona özeldir. Yine de aşağıdaki duygu ve düşünceler şiddete maruz kalan kadınlar arasında yaygındır.

- Şiddet görmeye ilişkin hissettikleri utanç, korku, pişmanlık vb duyguların ağır gelmesi
- Ekonomik olarak zorlanmak, bir işte çalışmıyor olmak
- Yeterli para kazanamadığı için çocuklarının velayetini alamayacağı düşüncesi
- Ailevi, kültürel ve dini kısıtlama ve baskıların olması
- Adli süreçlerde yeterli destek alamama inancı

6284 sayılı Ailenin Korunması ve Kadına Karşı Şiddetin Önlenmesine Dair Kanun:

Kanun; şiddete uğrarsanız ya da uğrama riskiniz varsa, sizi koruyacak ve şiddeti önleyecek tüm önlemleri almak durumundadır.

KADINLARIN DESTEK ALABİLECEĞİ KURUM VE KURULUŞLAR NELER?

- Kolluk Birimleri (Polis / Jandarma)
- Valilikler /Kaymakamlıklar
- Aile ve Sosyal Politikalar İl Müdürlükleri
- Şiddet Önleme ve İzleme Merkezleri (ŞÖNİM)
- Sığınmaevleri / Konukevleri, Sosyal Hizmet Merkezleri
- Adli Kurumlar (Cumhuriyet Başsavcılığı, Aile Mahkemeleri ve Adli Tıp Kurumu)
- Sağlık Kuruluşları
- Barolar
- Belediyeler
- Kadın Danışma Merkezleri
- Sivil Toplum Kuruluşları

7 / 24 arayabileceğiniz yardım telefonları:

- Alo 183 Aile, Kadın, Çocuk, Yaşlı ve Engelli Sosyal Destek Hattı
- Kadın Acil İhbar Sistemi (KADES Telefon Uygulaması)
- 155 Polis İmdat Acil Çağrı Merkezi
- 156 Jandarma
- ANTALYA ŞÖNİM: Telefon: (0242) 227 20 62 – 244 17 26 – 227 68 68 Adres: Kızılsaray Mah. Yener Ulusay Bulvarı 68. Sokak No: 4 Muratpaşa, Antalya

Daha fazla bilgi alabileceğiniz bağlantılar:

<https://morcati.org.tr/>
www.antalyakadindanismadernegi.org
ANTALYA KENT KONSEYİ KADIN MECLİSİ:
(0242) 243 69 92
ANTALYA KADIN DANIŞMA MERKEZİ ve
DAYANIŞMA DERNEĞİ: (0242) 248 07 66



KADINA YÖNELİK ŞİDDET



KEPEZ
REHBERLİK ve ARAŞTIRMA
MERKEZİ

KADINA YÖNELİK ŞİDDET NE DEMEK?

- Kadına yönelik şiddet, cinsiyeti nedeniyle ev içinde ve dışında kadına uygulanan sistematik şiddet davranışlarıdır.
- Bu şiddetin ardında, erkeklerin toplumun her alanında görülen egemenlikleri ve kadın ile erkek arasındaki eşitsizlikler yatar.
- Erkeklerin kadınlara şiddet uygulamasının nedeni: güç göstermek, öfke boşaltmak, kadınları kontrol etmek ya da cezalandırmaktır.
- Fiziksel, cinsel, psikolojik, ekonomik, dijital şiddet biçimlerinin tümü bu amaca yöneliktir. Şiddete maruz kalmak, kadının korku, çaresizlik ve güvensizlik içinde yaşamasına neden olur.

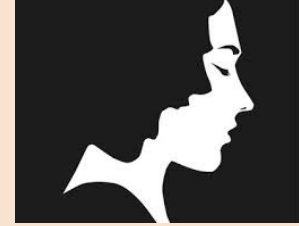
"Şiddete maruz bırakılan kadınlar, şiddetin türü ne olursa olsun ihtiyaçları olan desteği alabilirler."

ŞİDDET DÖNGÜSÜ

1- *Gerginliğin tırmanması aşaması:* Fırtına öncesi sessizlik dönemi olarak tarif edilebilir. Şiddet uygulayan erkek gerilim yaratır, kıskançlık gösterir, küçük şeylerden kavga çıkarır, kadının tüm yaşamını kontrol etmeye çalışır, psikolojik şiddet uygular. Kadın ise bu aşamada, elinden geldiğince gerginliği azaltmaya çalışır.

HER İLİŞKİDE AYNI BİÇİMDE OLMASA DA, ŞİDDET İÇEREN İLİŞKİLERİN ÖNEMLİ BİR BÖLÜMÜNDE, KADINLARIN ŞİDDET YAŞANTISININ İÇİNDEN ÇIKMALARINI ZORLAŞTIRAN BİR DÖNGÜ BULUNUR. ŞİDDET DÖNGÜSÜ ADI VERİLEN BU DÖNGÜYÜ TANIMAK, KADIN OLARAK YAŞADIKLARIMIZI ANLAMLANDIRMAMIZA YARDIMCI OLUR.

2- *Şiddet aşaması:* İç veya dış sebeplerle Şiddet uygulayan erkeğin öfkesi birdenbire tırmanır; erkek öfkesini kontrol etmez, fiziksel şiddet uygular ve şiddeti uyguladıktan hemen sonra bahaneler sunmaya başlar. Fiziksel şiddetin başladığı bu aşamada şiddetin boyutları değişebilir. Bu dönemde, kadının erkeğin öfkesini yatıştırabilmesi mümkün değildir. Tek yapabileceği, kendisinin ve çocuklarının yaşadıkları şiddetten en az zararla çıkmalarını sağlamak olabilir.



3- *Balayı aşaması:* Şiddet uygulayan erkek, kadının gönlünü almaya çalışır, pişmanlığını dile getirir, özür diler, değişeceğine ilişkin sözler verir, hediyeler alır, durumun "normale" dönmesi için ilgili, sevecen ve yapıcı bir tutum sergiler. Kadın ise erkeğin bu tutum ve davranışlarına inanmak ister, yeni bir şans verir. Fakat bu dönemden sonra erkek tekrar gerilimi arttırıcı davranışlarda bulunur ve yeniden birinci aşama olan, gerginliğin tırmanması aşamasına geçilir.